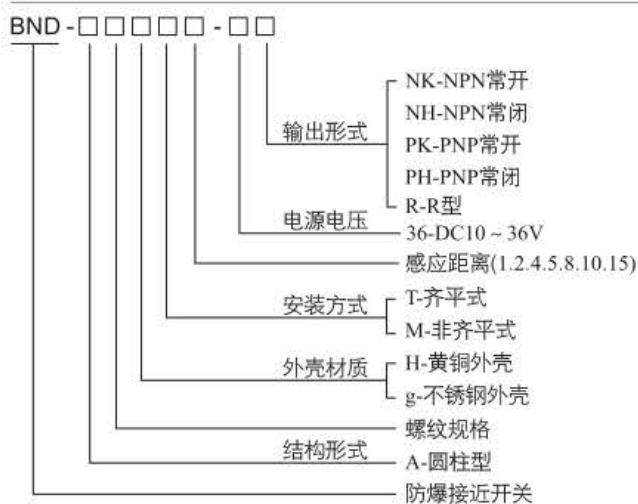
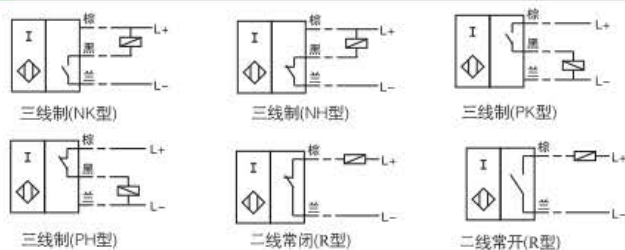


## ■ 型号含义



注: 1.R型输出方式仅电感式; RK为常开, RH为常闭, 订货请注明;  
2.检测方式为电感式和电容式两种, 订货请注明。

## ■ 电气原理图(输出方式)



## ■ 主要技术参数

型号	工作距离(mm)	开关频率(Hz)	检测方式
BND-A8HT1-36□	1	1500	电感式
BND-A8HT2-36□	2	1500	电感式
BND-A12HT2-36□	2	1000	电感式
BND-A12HT4-36□	4	1000	电感式
BND-A18HT5-36□	5	500	电感式
BND-A18HT8-36□	8	500	电感式
BND-A30HT10-36□	10	200	电感式
BND-A30HT15-36□	15	200	电感式
BND-A8HM2-36□	2	1000	电感式
BND-A8HM4-36□	4	1000	电感式
BND-A12HM4-36□	4	800	电感式
BND-A12HM8-36□	8	800	电感式
BND-A18HM8-36□	8	500	电感式
BND-A18HM16-36□	16	500	电感式
BND-A30HM15-36□	15	200	电感式
BND-A30HM25-36□	25	200	电感式
BND-A8HT1-36□	1	1500	电容式
BND-A12HT2-36□	2	1000	电容式
BND-A18HT5-36□	5	500	电容式
BND-A30HT10-36□	10	200	电容式
BND-A8HM2-36□	2	1000	电容式
BND-A12HM4-36□	4	800	电容式
BND-A18HM8-36□	8	500	电容式
BND-A30HM15-36□	15	200	电容式
额定电压(V)	额定电流(mA)	防爆标志	
DC 10~36	500	Ex mb ⅡC T6 Gb Ex tb ⅢC T80°C Db	



T-齐平式

M-非齐平式

## ■ 适用范围

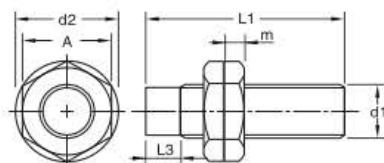
- 1区、2区ⅡA~ⅡC类爆炸性气体环境, 和/或21区、22区爆炸性粉尘场所;
- 温度组别: T1~T6;
- 户内、户外(IP66);
- 用于化工、炼油、石油开采、海洋石油平台、油轮、军工等危险场所。

## ■ 产品特点

1. 外壳采用铜或不锈钢制成, 耐腐蚀, 外形美观;
2. 内部元器件采用贴片加工;
3. 自带2米PVC电线, 电线长度可根据要求定做;
4. 整体采用环氧树脂封灌, 结构紧凑。

## ■ 外形及安装尺寸

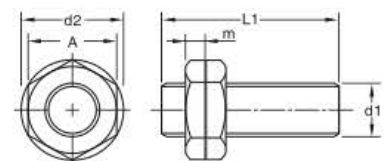
## ● BND-A□M



型号	尺寸(mm)	L1(蓝)	L1(黑)	d1	d2	A	L3	m
BND-A8M(电感式)	53	49	-	M8×1	15	13	4.5	4
BND-A8M(电容式)	60	-	-	-	-	-	-	-
BND-A12M	58	58	-	M12×1	21	17	5	4
BND-A18M	60	58	-	M18×1	29	24	10.5	4
BND-A30M	65	66	-	M30×1.5	42	36	16	4

注: 外壳长度可根据要求定制。

## ● BND-A□T



型号	尺寸(mm)	L1(蓝)	L1(黑)	d1	d2	A	m
BND-A8T(电感式)	53	51	-	M8×1	15	13	4
BND-A8T(电容式)	60	-	-	-	-	-	-
BND-A12T	58	57	-	M12×1	21	17	4
BND-A18T	60	58	-	M18×1	29	24	4
BND-A30T	65	58	-	M30×1.5	42	36	4

注: 外壳长度可根据要求定制。